

宾川县 2026 年度国有建设用地供应计划

一、计划的目的、意义和编制依据

为加强和改善土地供应调控，提高土地供应的科学性、针对性和合理性，保障我县经济社会发展计划、土地利用总体规划、土地利用年度计划和城乡规划的有效实施，按照《中华人民共和国土地管理法》、《国土资源部关于印发国有建设用地供应计划编制规范(试行)的通知》(国土资发〔2010〕117号)文件要求，特制定本计划。

二、指导思想和基本原则

(一) 指导思想

以习近平新时代中国特色社会主义思想为指导，坚持新发展理念，按照“锁定总量、控制增量、盘活存量、提高质量”的总体要求，积极推进土地要素供给侧改革，合理安排宾川县 2026 年度国有建设用地供应的总量、结构、布局、时序和方式，合理确定新增建设用地与存量用地数量，优先安排存量土地、保障县域经济社会发展的合理用地需求，充分发挥国有建设用地供应计划在宏观调控中的指导作用，重点加强房地产用地的供应和管理，保障道路交通、水利等基础设施项目用地供应，为宾川县科学发展、协调发展、和谐发展提供更精准的土地要素保障。

(二) 基本原则

1. 转变方式，节约集约。坚决贯彻落实最严格的耕地保护制度和最严格的节约用地制度，以推动高质量发展为要求，推动土地资源利用方式根本转变。严格控制新增建设用

地总量，继续加大县内批而未用土地消化力度，采取有效措施大力推进低效用地再开发和促进经济发展方式的转变。

2. 优化空间，供需平衡。坚持以新型城市化为主导，统筹区域联动发展，调整优化用地空间，着力提升县城功能品质；推进县城空间立体开发，以用地空间优化促进城市功能布局的调整；同时，围绕全国商品住宅用地库存去化周期情况，结合潜在供地规模，合理确定各区域住房用地年度供应规模，分类控制好各区域供地节奏，稳定房地产市场。

3. 突出重点，有保有压。坚持以改善需求结构、优化产业结构、促进区域协调发展、推进城镇化为重点，优先保障民生和重大基础设施项目等用地需求，着重解决征地拆迁失地群众居住用地历史遗留问题；加大普通商品住房用地供应力度，切实维护房地产市场健康平稳运行，促进产业结构的优化提升。

三、计划指标

（一）国有建设用地供应总量

2026 年度宾川县国有建设用地供应总量控制在 62.9427 公顷以内，其中存量建设用地 52.4236 公顷，拟新增报批建设用地 10.5191 公顷。

（二）国有建设用地供应结构

2026 年度宾川县国有建设用地供应总量中，住宅用地 13.8372 公顷、商服用地 24.9919 公顷、工业用地 12.0457 公顷、仓储用地 0.8091 公顷、交通运输用地 4.3226 公顷、绿地与开敞空间 1.3471 公顷、公用设施用地 5.5891 公顷。

（三）国有建设用地供应布局

建设用地总量方面，综合考虑全县发展重点及区域平衡。

商住用地方面，根据土地市场供需关系，进一步优化普通商品住宅用地供应结构，采取精准供应策略，促进土地市场运行平稳有序，推动房地产市场调控成效显化。一是适度控制中心城区住宅用地供应规模，充分保障居住用地市场需求；二是积极引导市场向周边新兴区域延伸，确保房地产市场均衡发展；三是尊重历史，合理解决征地拆迁农户安置用地需求，供应量占全县 2026 年全县土地供应总量的 61.69%。

工矿仓储用地方面，积极支持服务产业转型升级步伐，充分发挥光热优势和云南宾川产业片区的功能和作用，全力保障重点产业项目落地，供应量占全县 2026 年土地供应计划总量的 20.42%。

公共管理与公共服务用地及其他（包含绿地与开敞空间、公用设施用地、城镇村道路用地），重点以改善提升城乡人居环境和交通运输网络，加强交通和水利等基础设施用地保障，推进基本公共服务与管理均等化，优先解决新兴产业、光伏发电和砂石建材加工项目用地需求，供应量占全县 2026 年土地供应计划总量的 17.89%。

四、政策导向

（一）优化空间布局

根据土地利用总体规划和各项建设的实际需要，合理把握供地时序，着力改善民生和稳定房地产市场，确保各类政策性住房及基础设施用地供应量，着力解决我县各类用地需求。同时，紧密跟踪市场形势，优化供应方式和时序。保持

土地储备规模合理性，增强政府调控土地市场能力。

（二）优化土地供应结构

突出经济发展支撑项目用地服务，充分保障我县招商引资、重点工程和交通水利等基础设施建设项目用地需求。住宅用地、商服用地、工矿仓储用地、公共管理与公共服务用地、交通运输用地、水域及水利设施用地、特殊用地均实行指导性计划控制，对不确定的供地项目，结合实际情况进行适时调整。

（三）促进土地集约节约利用

坚持最严格的节约集约用地制度，严格执行土地利用年度计划，科学研判我县建设用地需求，按照供需平衡的原则，着力保障经济社会发展合理用地需求；同时严格执行国土资源部《限制用地项目目录》和《禁止用地项目目录》，合理确定年度土地供应总量。

（四）发挥市场配置资源基础性作用

全面落实招标拍卖挂牌出让制度，坚持“公开、公平、公正”的原则，在土地权属清楚，出让资料齐全的情况下，按照 2026 年土地供应计划，依法、依规公开出让国有建设用地，提高土地资源的有效利用率，真正发挥土地调节市场的重要作用。

五、国有建设用地供应计划实施的保障措施

（一）实行计划执行情况督查。列入年度供应计划的供地项目，县具体建设用地供地审批工作领导小组应围绕计划供地时间，加快推进供地前期审批手续；增强服务意识，提高审批效率，确保项目用地及时供地。

（二）强化住房用地有序供应。加强对商品房供应结构的引导，关注大理州商品住宅用地库存去化周期情况，努力实现供需结构均衡，确保住宅用地及时供应。同时，密切跟踪市场形势，切实把握好土地出让节奏、时序和价格，促进房地产市场健康稳定和可持续发展。

（三）落实建设用地批后监管。强化我县建设用地全生命周期动态监测监管，督促用地单位按照约定（规定）时间及时动工开发建设，避免土地闲置浪费。同时，加大闲置土地和批而未用土地处置力度，强化履约监管，及时与用地单位签订履约监管协议和交地协议书，提高批后监管效率。

（四）加强计划执行的动态跟踪管理。按照国务院关于继续做好房地产市场调控以及自然资源部供地计划编制规范要求，通过中国土地市场网、云南省自然资源厅门户网和县人民政府门户网站向社会公布，接受社会监督，稳定土地市场预期。县自然资源局要及时总结计划执行情况，定期通报计划执行情况，对因特殊原因影响供应计划安排或需要调整计划的，应及时会同相关部门做好计划调整、土地供应等工作。

附表：1

宾川县2026年度国有建设用地供应计划表

单位：公顷

用途 区县	合计	商业服务业 用地	工矿用地	仓储用地	住宅用地										公共管理与服 务用地	公共设施 用地	交通运输 用地	特殊用地	其它用地
					总量	产权住宅用地				租赁住宅用地				其他住宅用 地					
						商品住宅用 地	共有产权住 宅用地	配售型保障 性住房	小计	保障性租赁 住宅用地	市场化租赁 住宅用地	公共租赁住 房	小计						
宾川县	62.9427	24.9919	12.0457	0.8091	13.8372	4.5867	0.0000	0.0000	4.5867	0.0000	0.0000	0.0000	0.0000	9.2505	0.0000	5.5891	4.3226	0.0000	1.3471

注：1. 土地用途按照《土地利用现状分类》（GB/T 21010-2017）一级类统计；

2. 区自然资源行政主管部门未独立编制国有建设用地供应计划的，计划供地情况直接统计在县本级，不单独统计。

宾川县2026年度国有建设用地供应计划地块清单

单位：亩

排序	项目名称/宗地编号	位置	面积	用途	供地方式	备注
1	宾川县BC2025-9号宗地	宾川县金牛镇白塔路东侧、新县医院北侧	64.5075	住宅用地 (兼容不大于25%商业)	拍卖	存量
2	宾川县大营镇DY2017-10号至DY2017-11号宗地	宾川县大营镇农贸市场内	0.4636	商业用地	拍卖	存量
3	宾川县产业园区白塔片区征地拆迁安置项目用地	宾川县产业园区白塔片区	78.5900	用于安置的商品住宅用地	划拨	存量
4	宾川县金牛镇大黑树片区征地拆迁安置项目用地地块一	宾川县金牛镇大黑树片区	46.0802	用于安置的商品住宅用地	划拨	存量
5	宾川县金牛镇大黑树片区征地拆迁安置项目用地地块二	宾川县金牛镇大黑树片区	14.0880	用于安置的商品住宅用地	划拨	存量
6	宾川县BC2025-4号宗地	宾川县鸡足山镇沙址村委会	197.8600	商业用地	挂牌	存量
7	宾川县BC2025-5号宗地	宾川产业园区狮子口片区	58.0310	工业用地	挂牌	存量
8	宾川产业园区狮子口片区道路建设项目用地	宾川产业园区狮子口片区	4.1288	城镇村道路用地	划拨	存量
9	宾川县BC2025-12号宗地	宾川产业园区白塔片区	24.1400	工业用地	挂牌	存量
10	宾川县BC2025-13号宗地	宾川产业园区白塔片区	80.2450	工业用地	挂牌	存量
11	宾川县BC2026-1号宗地	宾川县鸡足山镇新川村委会	5.2950	仓储用地 (兼容20%商业)	挂牌	存量
12	宾川县金牛镇康乐公园建设项目	宾川县金牛镇县医院南侧	8.1746	绿地与开敞空间 (公园绿地)	划拨	存量
13	宾川县宾居小集镇广场建设项目用地	宾川县宾居镇	7.3980	绿地与开敞空间 (广场用地)	划拨	存量
14	凤山光伏发电项目用地	宾川县大营镇排营村民委员会	26.5635	公用设施用地 (供电用地)	挂牌	存量
15	110kV田心输变电工程建设项目用地	宾川县力角镇张家村委会田心村	16.5645	公用设施用地 (供电用地)	挂牌	存量
16	华能宾川箐门口光伏发电项目用地	宾川县乔甸镇	20.8515	公用设施用地 (供电用地)	挂牌	存量
17	宾川县BC2026-7号宗地	宾川县鸡足山镇沙址村委会	129.0795	商业用地	挂牌	存量
18	宾川县BC2026-8号宗地	宾川县金牛镇北片区	4.2900	住宅用地	拍卖	存量
19	宾川县BC2026-2号宗地	宾川县鸡足山镇	3.8520	工业用地	挂牌	新增
20	宾川县BC2026-3号宗地	宾川县鸡足山镇	14.4180	工业用地	挂牌	新增
21	宾川县BC2026-4号宗地	宾川县金牛镇白塔片区大永高速连接线北侧	24.0615	商业用地	挂牌	新增
22	宾川县BC2026-5号宗地	宾川县大营镇洪水塘片区	6.8415	物流仓储用地	挂牌	新增
23	宾川县污水处理厂(二期)建设项目用地	宾川县金牛镇南苑路北段西侧	19.8570	公用设施用地 (排水用地)	划拨	新增
24	云南宾川产业园区白塔片区防护绿地建设项目用地	宾川县金牛镇白塔片区大永高速连接线北侧	4.0785	绿地与开敞空间 (防护绿地)	划拨	新增

排序	项目名称/宗地编号	位置	面积	用途	供地方式	备注
25	云南红塔滇西水泥股份有限公司进出厂道路复线道路建设项目	宾川县大营镇洪水塘片区	28.5555	城镇村道路用地	有偿划拨	新增
26	宾川县BC2026-6号宗地	宾川县金牛镇水泥厂公路北侧	23.4135	商业用地	挂牌	新增
27	云南宾川产业园区基础设施建设项目（一期）白塔科创园1号路建设项目用地	宾川县金牛镇云南宾川产业园区白塔片区	11.5005	城镇村道路用地	划拨	新增
28	云南宾川产业园区基础设施建设项目（一期）白塔科创园2号路建设项目用地	宾川县金牛镇云南宾川产业园区白塔片区	1.8465	城镇村道路用地	划拨	新增
29	云南宾川产业园区基础设施建设项目（一期）白塔片区纬五路建设项目用地	宾川县金牛镇云南宾川产业园区白塔片区	14.8965	城镇村道路用地	划拨	新增
30	云南宾川产业园区基础设施建设项目（一期）柳家湾片区3号路建设项目用地	宾川县金牛镇云南宾川产业园区柳家湾片区	3.9105	城镇村道路用地	划拨	新增
31	云南宾川产业园区基础设施建设项目（一期）柳家湾片区3号路绿化建设项目用地	宾川县金牛镇云南宾川产业园区柳家湾片区	0.5550	绿地与开敞空间 （公园绿地）	划拨	新增
合计			944.1372			

注：以上地块面积以供地过程中勘测定界实测为准。

宾川县 BC2025-9 号宗地影像图



宾川县大营镇 DY2017-10 号至 DY2017-11 号宗地影像图



宾川县产业园区白塔片区征地拆迁安置项目用地影像图



宾川县金牛镇大黑树片区征地拆迁安置项目用地地块一影像图



宾川县金牛镇大黑树片区征地拆迁安置项目用地地块二影像图



宾川县 BC2025-4 号宗地影像图



宾川县 BC2025-5 号宗地影



宾川县2012年度第二批城镇建设用地

宾川县BC2025-5号宗地
拟出让宗地面积：38687.44平方米
(合58.0312亩、3.868744公顷)

宾川产业园区狮子口片区道路建设项目用地影像图



宾川县 BC2025-12 号宗地影像图



宾川县 BC2025-13 号宗地影像图



宾川县 BC2026-1 号宗地影像图



宾川县金牛镇康乐公园建设项目影像图



宾川县宾居小集镇广场建设项目用地影像图



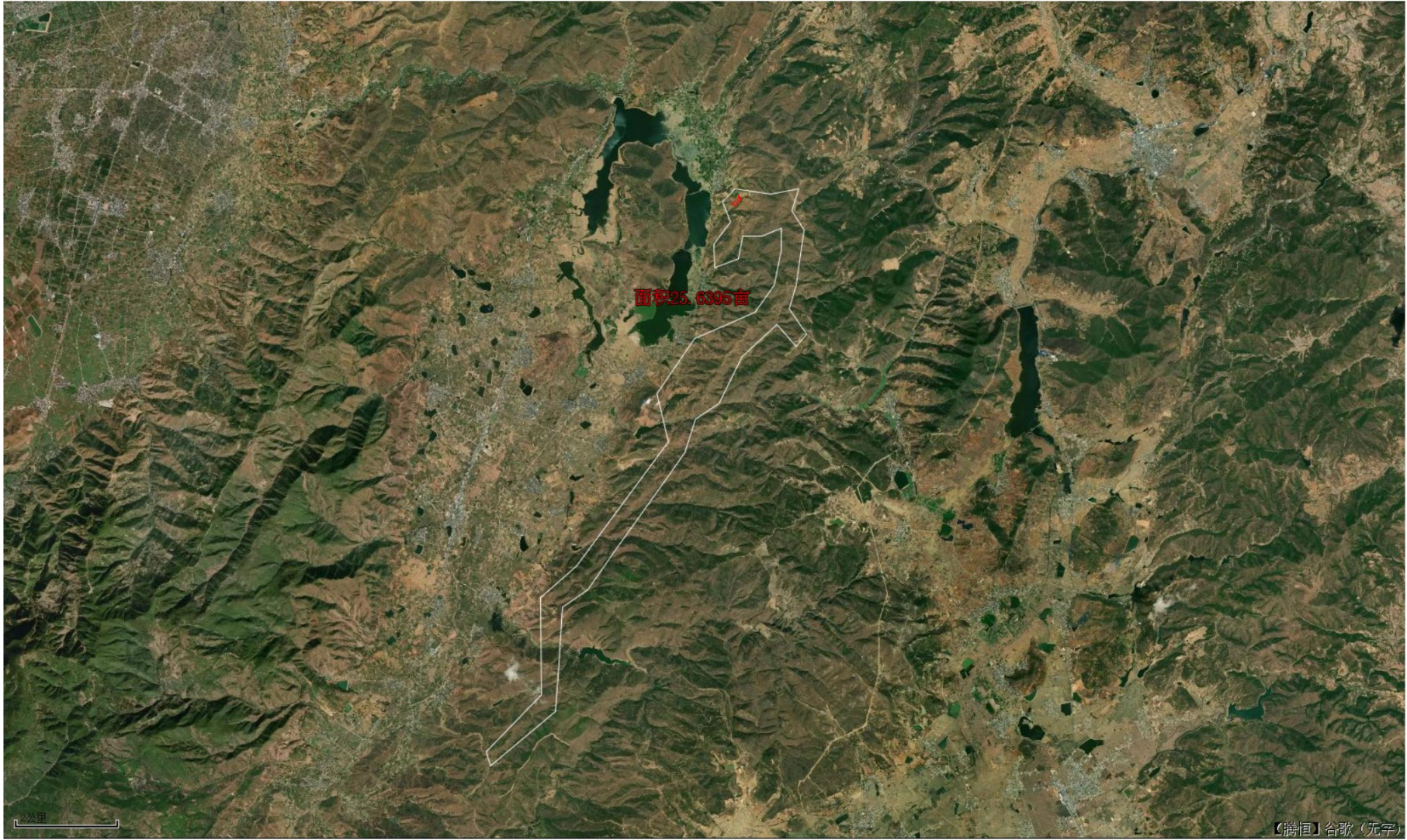
凤山光伏发电项目用地影像图



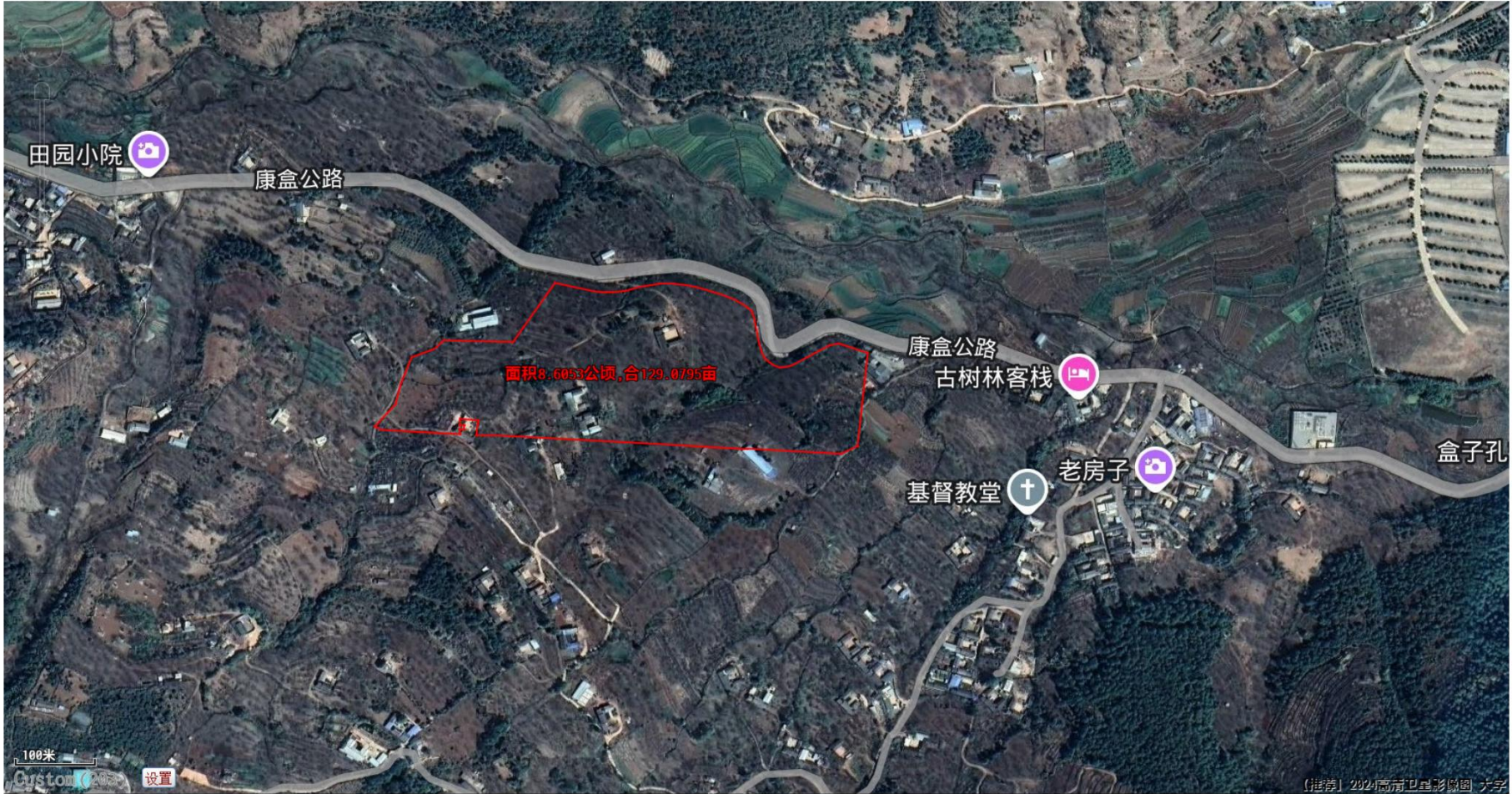
110kV 田心输变电工程建设项目用地影像图



华能宾川箐门口光伏发电项目用地影像图



宾川县 2025 年鸡足山镇旅游综合开发土地储备项目地块二
(宾川县 BC2026-7 号宗地影像图)



宾川县 BC2026-8 号宗地影像图



宾川县 BC2026-2 号宗地影像图



宾川县 BC2026-3 号宗地影像图



宾川县 BC2026-4 号宗地影像图



宾川县 BC2026-5 号宗地影像图



宾川县污水处理厂（二期）建设项目用地影像图



云南宾川产业园区白塔片区防护绿地建设项目用地影像图



云南红塔滇西水泥股份有限公司进出厂道路复线道路储备项目



宾川县 BC2026-6 号宗地影像图



云南宾川产业园区基础设施建设项目（一期）白塔科创园1号路建设项目用地



云南宾川产业园区基础设施建设项目（一期）白塔科创园2号道路建设项目用地影像图



云南宾川产业园区基础设施建设项目（一期）白塔片区纬五路建设项目用地影像图



云南宾川产业园区基础设施建设项目（一期）柳家湾片区3号路建设项目用地影像图



云南宾川产业园区基础设施建设项目（一期）柳家湾片区3号路绿化建设项目用地影像图

